



ネットワーク対応 非接触ICリーダライタ

ピットタッチ・ビズはFeliCa/Type-A(MIFARE)/eLWIS(.Com-ID)などの非接触ICカードに対応する非接触ICカードリーダライタです。おサイフケータイに使用されているモバイルFeliCa、電子マネーや交通系カード等に利用されているFeliCaカード、海外で一般的に利用されているType-A(MIFARE)、公的機関等で利用されていること多いeLWIS(.Com-ID)カードの各種ICカードに対応しています。さらにネットワーク機能を装備しており、ビジネス用途として勤怠管理/入退室管理や機器認証等のサービスに利用できます。また、販促用途としてポイントサービス、クーポンサービス、会員向けサービス、サイト誘導等の利用も可能です。

本製品を自社のサービス、アプリケーションへ接続したいお客様は通信仕様・技術情報をサポートページからダウンロードできます。(サポートページ <https://www.sstinc.co.jp/support/pittouch-biz.html>)

主な仕様

対応非接触IC	○FeliCaカード：一部のFeliCaカードはIDmの読み出しのみ対応 ○NTT docomo / au / SoftBank / WILLCOM各社のおサイフケータイ ○MIFAREカード：Standard 1K / Standard 4K / Ultralight ○eLWISカード：.Com-IDの読み出しのみ対応
インターフェース	LANポート×2：RJ-45 10Base-T / 100Base-TX
動作環境	0～40℃ / 30～80%RH(結露なきこと)
保存環境	-20～60℃ / 30～80%RH(結露なきこと)
電源	AC 100V(専用アダプタ付属)
外形寸法、質量	約75.6(W)×113.5(H)×24.7(D)mm / 約110g(本体)
スピーカー	モノラルスピーカー(音量出力可)
表示	ステータスランプ×4(最大8ステータス)

※「PitTouch」または「ピットタッチ」は株式会社スマート・ソリューション・テクノロジーの登録商標です。
 ※「FeliCa」はソニー株式会社が開発した非接触ICカードの技術方式であり、ソニー株式会社の登録商標です。
 ※「MIFARE」(マイフェア)はNXPセミコンダクターズの商標登録です。

主な特徴

- FeliCa / MIFARE / eLWIS(.Com-ID)の非接触ICに対応
- タッチされたICのメモリに対し、任意の領域を読むことが可能
- ネットワーク機能を装備
- 利用状況に合わせた複数のモード
 - ・ サーバアクセスモード
 - ・ ケータイアクセスモード
- イベントをログに記録
 - ・ タッチ情報、エラー情報などを保存可能(最大3275件)
 - ・ 詳細なタッチ情報を[検出ログ]として別途保存可能(約1000～8000件)
- ハートビート通信機能で遠隔から死活監視が可能
- 再生する音声をユーザが任意に登録可能
- ボタンによるステータスの選択・通知(最大8ステータス)

※「おサイフケータイ」は株式会社エヌ・ティ・ティ・ドコモの登録商標です。
 ※その他記載の会社名、商品名は各社の商標または登録商標です。
 ※記載されている仕様、外観、価格等は予告なく変更する場合があります。

勤怠／入退室／認証管理用端末として

ボタンを押して目的のステータスに変更



結果をランプと音声でユーザにお知らせ

HTTP/HTTPS

- FeliCa ID/MIFARE UID/.Com-ID
- 端末ID
- 時刻情報
- ステータス
- オプションブロック情報など

HTTP/HTTPS

- 再生音声指定
- ランプ点滅パターン指定
- ステータスボタン指定など

ユーザー ID・タッチ時刻を記録して
勤怠／入退室／認証管理



Webサーバ

サーバアクセスモード

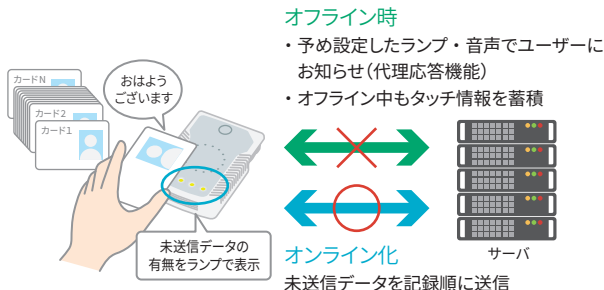
- 勤怠管理
- 入退室管理
- 認証・ログイン
- ポイントサービス
- クーポンサービス

- ネットワーク経由でサーバに情報を通知
- サーバ応答で指定されたランプ・音声で結果表示
- 対応非接触IC
 - ・ FeliCa (一部、FeliCa IDの検出のみ)
 - ・ MIFARE Standard 1K/4K, Ultralight
 - ・ おサイフケータイ
 - ・ eLWISE カード (.Com-IDの読み出し)
- HTTP/HTTPSをサポート
- プロキシ、HTTP認証(ベーシック/ダイジェスト)対応
- オプションブロック機能
 - ・ 非接触IC内の任意の領域を指定して、記述されたデータを読み取る機能 (FeliCa/MIFARE)
 - ・ 自社で発行した非接触ICで、社員番号を読み取りなどを想定
- ボタンによるステータスの選択・通知

再送機能

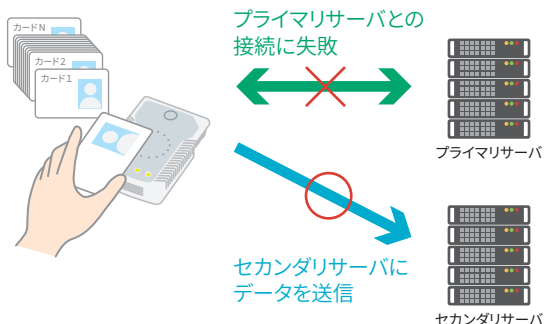
ネットワーク障害復旧後のデータ再送機能

- 通信障害発生中のタッチ情報を記録、通信復旧後にタッチ情報を再送
- 蓄積した情報を設定された送信間隔でサーバに送信
- 未送信データの有無をランプで表示



障害に備えたサーバ冗長構成をサポート

- プライマリサーバとの通信失敗時、セカンダリサーバへ送信する機能



代理応答機能

- オフライン利用時やサーバ通信失敗時も予め設定した音声とランプでユーザーにお知らせする機能
- 再送機能と組み合わせて利用可能

送信パラメータ置換機能

- 任意に設定可能なクエリ内に特定のキーワードを埋め込むと、実データに置換して送信
- 例) `http://example.com/index.html?a=[CID]&b=[TID]`
 ↓ キーワードを置換
`http://example.com/index.html?a=12345678&b=PZ000001`
 ↑ カードID ↑ 端末ID

その他のモード

おサイフケータイ専用モード

ケータイアクセスモード

会員向けサービス

サイト誘導

- ネットワーク接続不要、スタンドアロンで運用可能
- 設定に従っておサイフケータイに機能実行
 - ・ ブラウザ起動 (docomo / au / Softbank / WILLCOM)
 - ・ トルカ配布 (docomo)
 - ・ メーラ起動 (docomo / au / Softbank / WILLCOM)
 - ・ アプリケーション起動 (docomo)
- NTTドコモと au / Softbank / WILLCOM を判別して機能実行
- タッチ時の再生音声と連動可



Touch Point を "非接触" で実現する
株式会社スマート・ソリューション・テクノロジー
東京都新宿区神楽坂 1-15 神楽坂 1 丁目ビル 8F TEL: 03-6265-0009

お問い合わせは弊社サイトから <https://www.sstinc.co.jp>



販売代理店